

**RESPONSABILI SCIENTIFICI:**  
Prof.ssa Marina Elena Cazzaniga  
Prof. Paolo Bonfanti

**LOCATION**

NH Milano Touring  
Via Ugo Tarchetti 2  
20121 Milano (MI)

**PROVIDER ECM**

**E SEGRETERIA ORGANIZZATIVA**

A&Q - Polo per la Qualificazione del  
Sistema Agro-Industriale  
Via Ortles, 22/4 - 20139 Milano  
Tel: 02.70639224

Per maggiori informazioni: [eventi@poloq.it](mailto:eventi@poloq.it)  
Per partecipare all'evento è necessario iscriversi  
collegandosi al sito [www.poloq.it](http://www.poloq.it)

L'evento ID **6513 - 348416** con obiettivo formativo:  
"Documentazione clinica. Percorsi clinico-  
assistenziali diagnostici e riabilitativi, profili di  
assistenza – profili di cura" è stato accreditato per n.  
50 partecipanti.

**DESTINATARIO: MEDICO CHIRURGO**

(Chirurgia generale, chirurgia toracica, chirurgia  
vascolare, endocrinologia, farmacologia e  
tossicologia clinica, gastroenterologia, malattie  
infettive, medicina interna, medicina generale,  
nefrologia, oncologia, urologia).

Il Provider A&Q ha assegnato a questo evento n. **5  
crediti formativi** validi per il 2022.

Gli attestati comprovanti i crediti ECM saranno inviati  
via mail ai partecipanti che avranno superato il  
questionario ECM.

**CON LA SPONSORIZZAZIONE NON  
CONDIZIONANTE DI:**



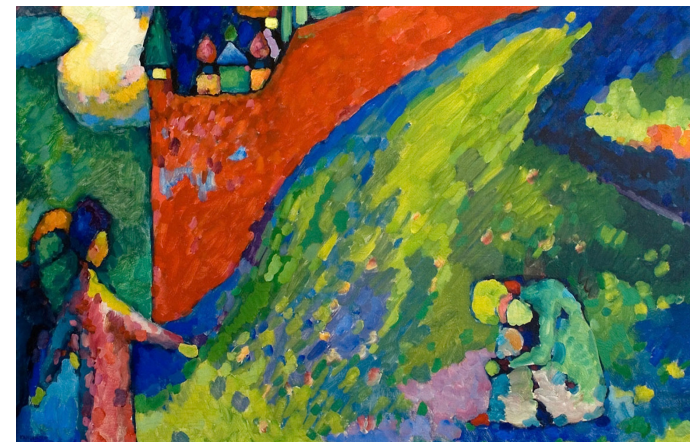
Una Divisione Pierre Fabre Pharma



hvc Human Health Care



**ID 6513 - 348416**



**CANCER, COVID AND CARE:  
ESPERTI A CONFRONTO**

**29 GIUGNO 2022**

**RESIDENZIALE**

NH Milano Touring  
Via Ugo Tarchetti 2, Milano (MI)

**CON IL PATROCINIO DI**



Associazione Italiana di Oncologia Medica

## FACULTY

### PAOLO BONFANTI

ASST Monza

Università degli studi di Milano-Bicocca

### DARIO CATTANEO

ASST Fatebenefratelli - Sacco Milano

### MARINA ELENA CAZZANIGA

ASST Monza

Università degli Studi Milano - Bicocca

### ROMANO DANESI

Università di Pisa

### EMANUELA FOGLIA

Università LIUC Cattaneo

### MONICA GIORDANO

ASST Lariana

### ANDREA GORI

IRCCS Policlinico di Milano

Università degli studi Milano Statale

### ANDREA SARTORE BIANCHI

ASST Grande Ospedale Metropolitano

Niguarda Milano

Università degli studi Milano Statale

## RESPONSABILI SCIENTIFICI

### Prof.ssa Marina Elena Cazzaniga

### Prof. Paolo Bonfanti

## RAZIONALE SCIENTIFICO

Due anni fa iniziava la pandemia da **COVID-19**, un'emergenza sanitaria di proporzioni enormi, ma anche un'esperienza sociale, economica, umana e organizzativa, di dimensioni ancora oggi non precisamente definite.

In questo lungo periodo, professionisti diversi si sono trovati a lavorare fianco a fianco per dare assistenza ai pazienti **COVID**, con approccio multidisciplinare e multiprofessionale.

Si ritiene che sia ora arrivato il momento che questi stessi professionisti pongano al servizio della "ricostruzione delle cure" il proprio bagaglio di esperienze e conoscenze presenti e passate, nell'ottica di generare informazioni strutturate, affinché il mondo oncologico e quello infettivologico dialoghino sempre di più per ottimizzare e integrare terapie tumorali e farmaci **anti-COVID** e vaccini, ma anche formare, offrendo un aggiornamento sui dati di letteratura più recenti.

## PROGRAMMA

Welcome and Introduction

(M.E. Cazzaniga, P. Bonfanti)

### SESSION 1 - CANCER, COVID AND TREATMENTS

13:30 – 16:00

- Terapie anti-COVID precoci nei pazienti oncologici  
(P. Bonfanti)

- Farmacologia clinica dei farmaci antivirali COVID  
(D. Cattaneo)

- Drug-drug interactions  
(R. Danesi)

### SESSION 2 - CANCER AND VACCINES

16.00 – 17.30

- Tumori, vaccini COVID e booster: overview  
(A. Gori)

- Timing trattamenti oncologici e vaccini  
(M. E. Cazzaniga)

### 3 SESSION: ONCOLOGICAL SCREENINGS AND PANDEMIC: THE LESSONS FROM THE PAST FOR THE ORGANIZATION OF THE FUTURE

17:30 - 18:30

- Screening del tumore mammario e ricadute sulla malattia metastatica o localmente avanzata  
(M. Giordano)

- Screening del tumore del colon  
(A. Sartore Bianchi)

- Mancate e nuove diagnosi: impatto socio-economico e organizzativo della pandemia  
(E. Foglia)

Closing Remarks, Take Home message