

DIRETTORE GENERALE

Dipartimento Direzione
Amministrativa

Gestione Operativa

Process Owner

Controllo di Gestione

S.I.A.

Gestione Amministrativa
Accettazione CUP

Programmazione
Ambulatori/CUP

Programmazione
Sale Operatorie e P.L.

Anestesia

Linea igienico organizzativa

Linea funzionale

DIRETTORE SOCIO-SANITARIO

DIRETTORE SANITARIO

Dipartimento di Direzione Sanitaria

Dipartimento di Medicina occupazionale, ambientale e di comunità

Dipartimento dei Servizi

Dipartimento Cardio Toraco Vascolare

Dipartimento Area Medica

Dipartimento di Emergenza Urgenza

Dipartimento Area Chirurgica

Dipartimento di Neuroscienze

Dipartimento Area Salute Mentale e Dipendenze

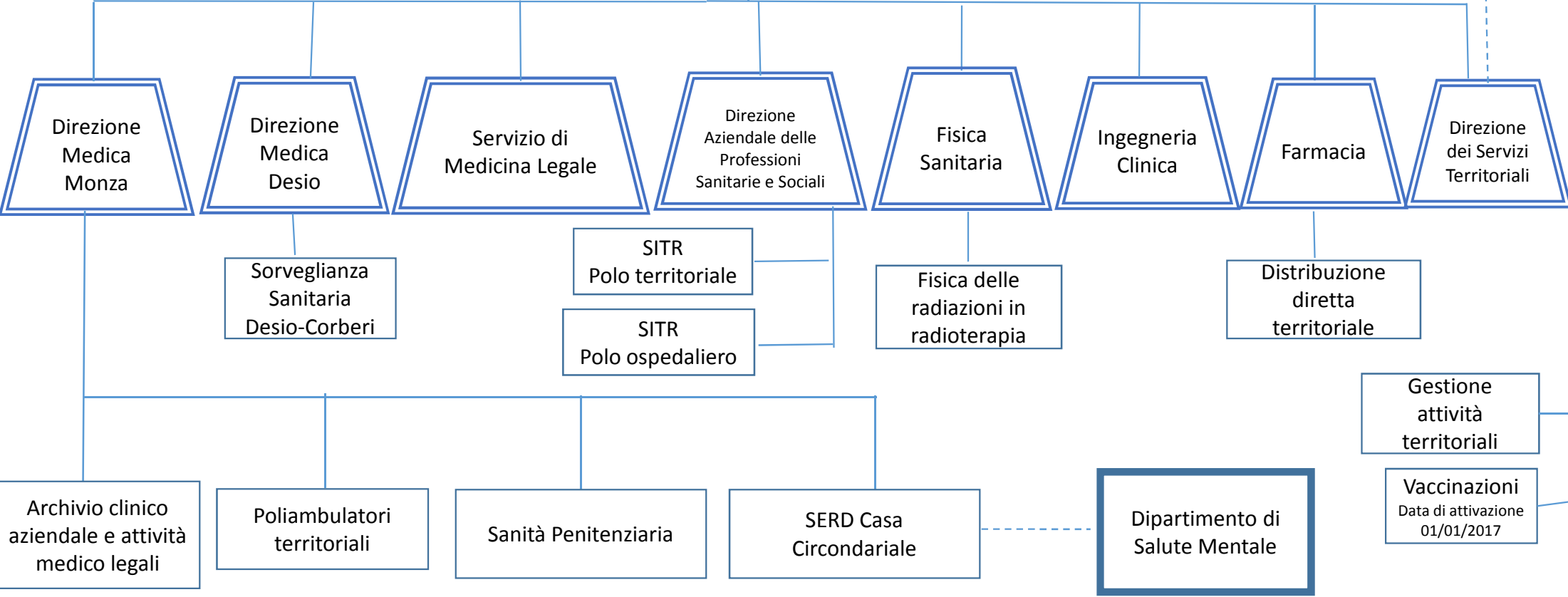
Dipartimento Area Materno Infantile

Dipartimento Area delle Cronicità (R.I.C.C.A.)



D.I.A.C.

Dipartimento di Direzione Sanitaria



ATS della Brianza

D.I.A.C
INFORMAZIONE, ACCESSO
ALLE CURE E CONTINUITA'
ASSISTENZIALE

ACCESSO AI SERVIZI E
CONTINUITÀ
ASSISTENZIALE
ATS BRIANZA

DIREZIONE DEI
SERVIZI TERRITORIALI
ASST MONZA

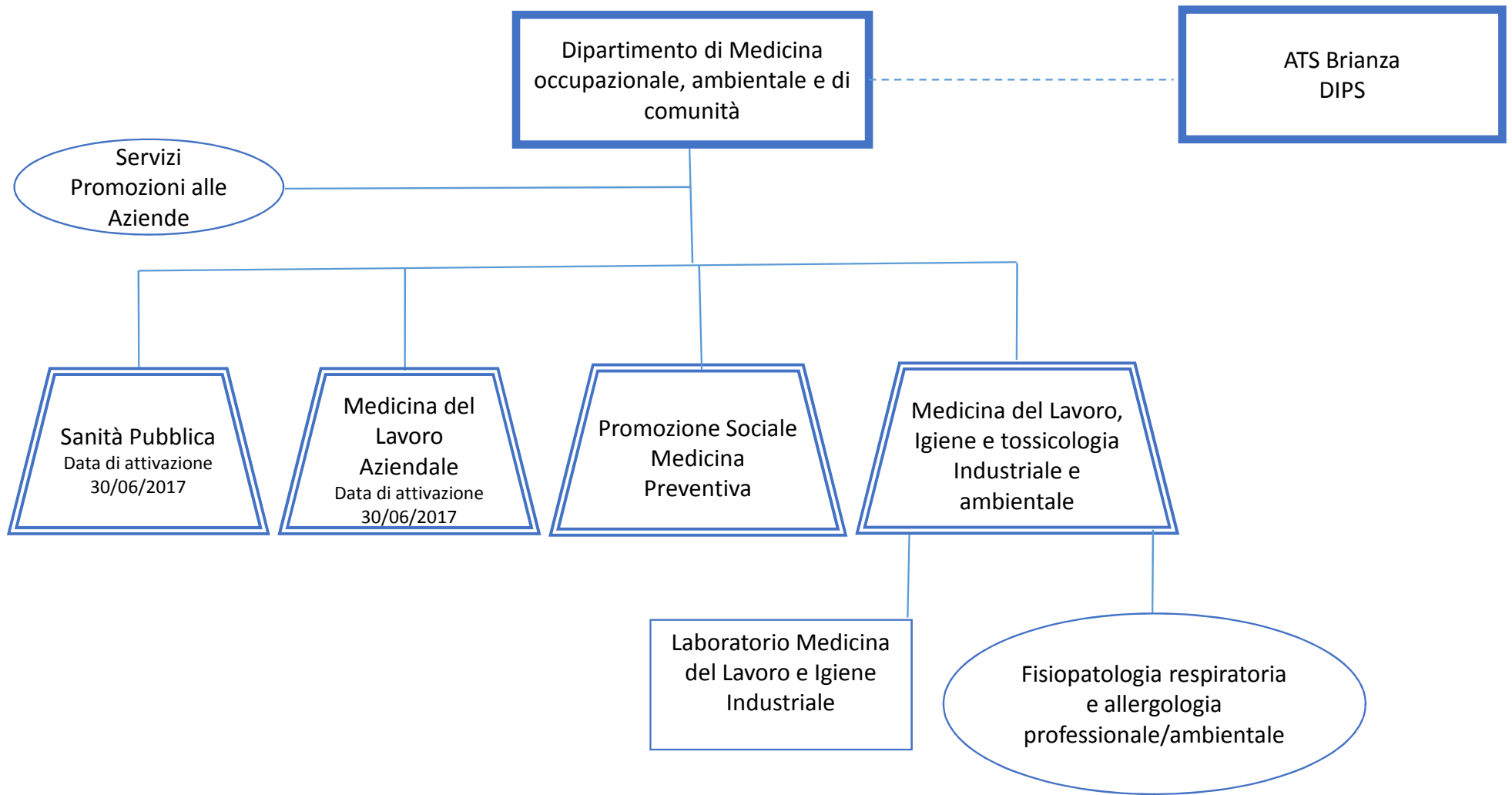
DIREZIONE E GESTIONE
UdO TERRITORIALI
ASST VIMERCATE

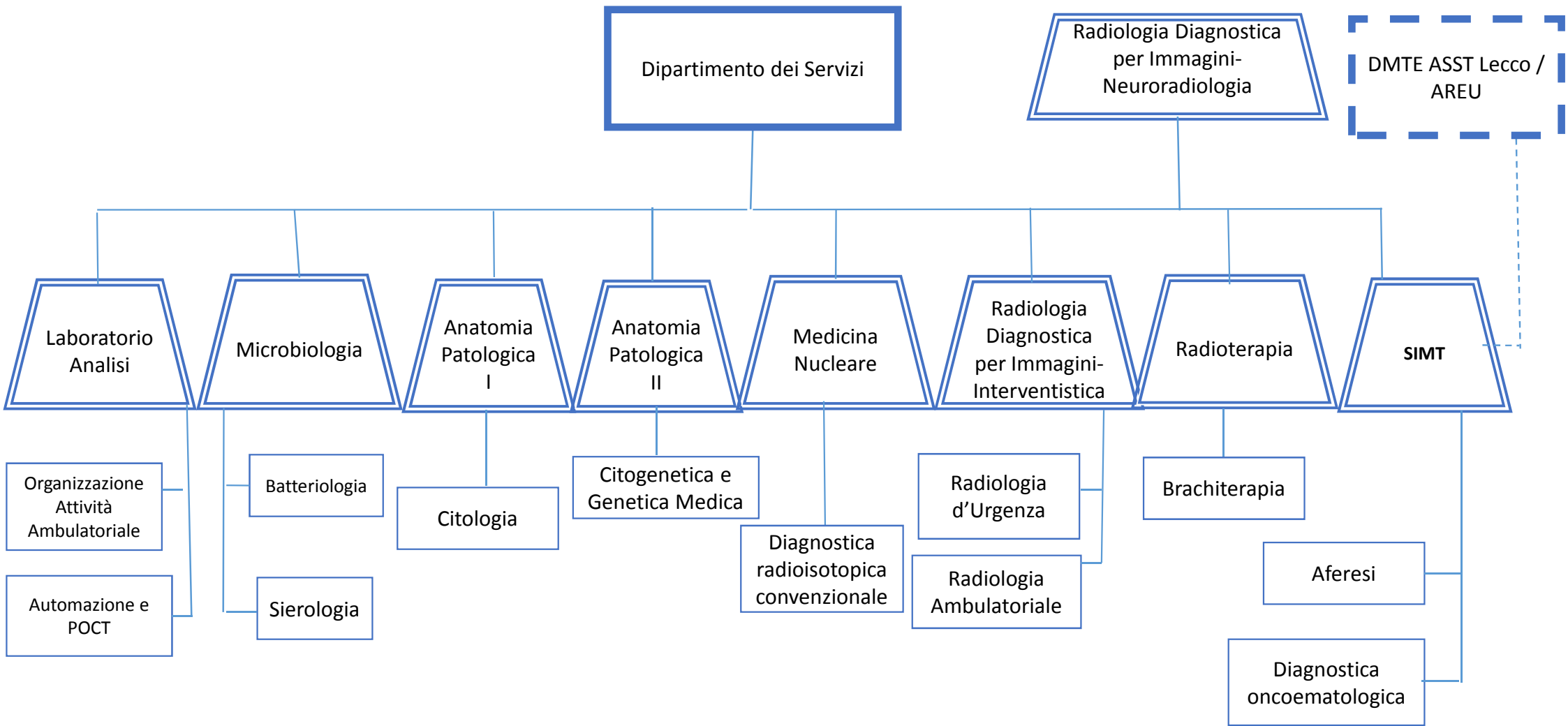
DIREZIONE MEDICA DI
PRESIDIO TERRITORIALE
ASST VIMERCATE

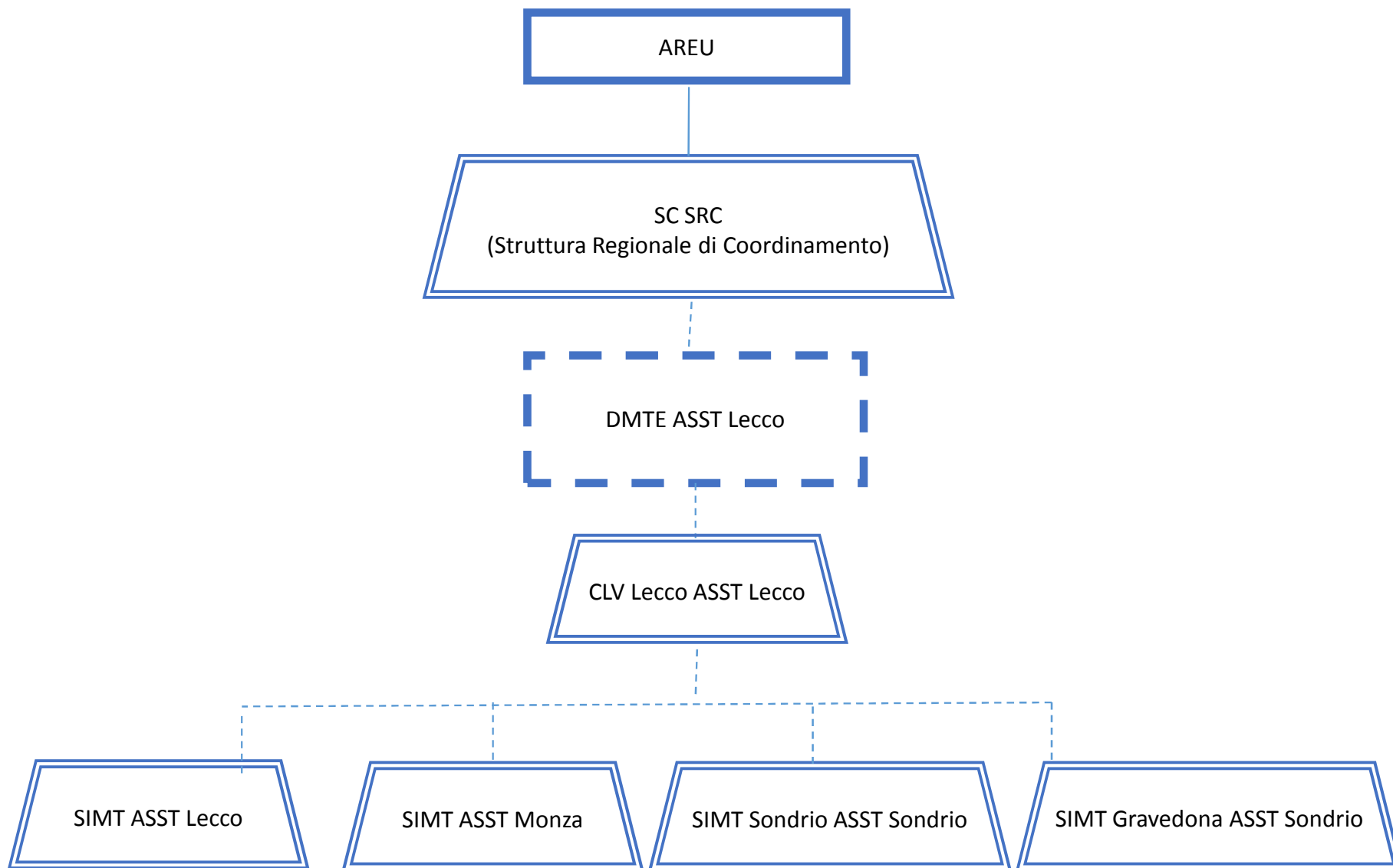
CONTINUITA' CLINICO
ASSISTENZIALE
(GESTIONE OPERATIVA -
R.I.C.C.A.)
ASST LECCO

DIREZIONE
TERRITORIALE
(COORDINAMENTO ED
INTEGRAZIONE -
R.I.C.C.A.)
ASST LECCO

accoglienza
ASST LECCO







Dipartimento Cardio Toraco Vascolare

Cardiologia –
Diagnostica Cardiologica
Ambulatoriale

Cardiochirurgia

Cardiologia
Clinica PO
Desio

Cardiologia
Clinica PO
Monza

Emodinamica

Chirurgia
Vascolare

Chirurgia
Toracica

Pneumologia

Elettrofisiologia e
cardiostimolazione

Diagnostica non
invasiva

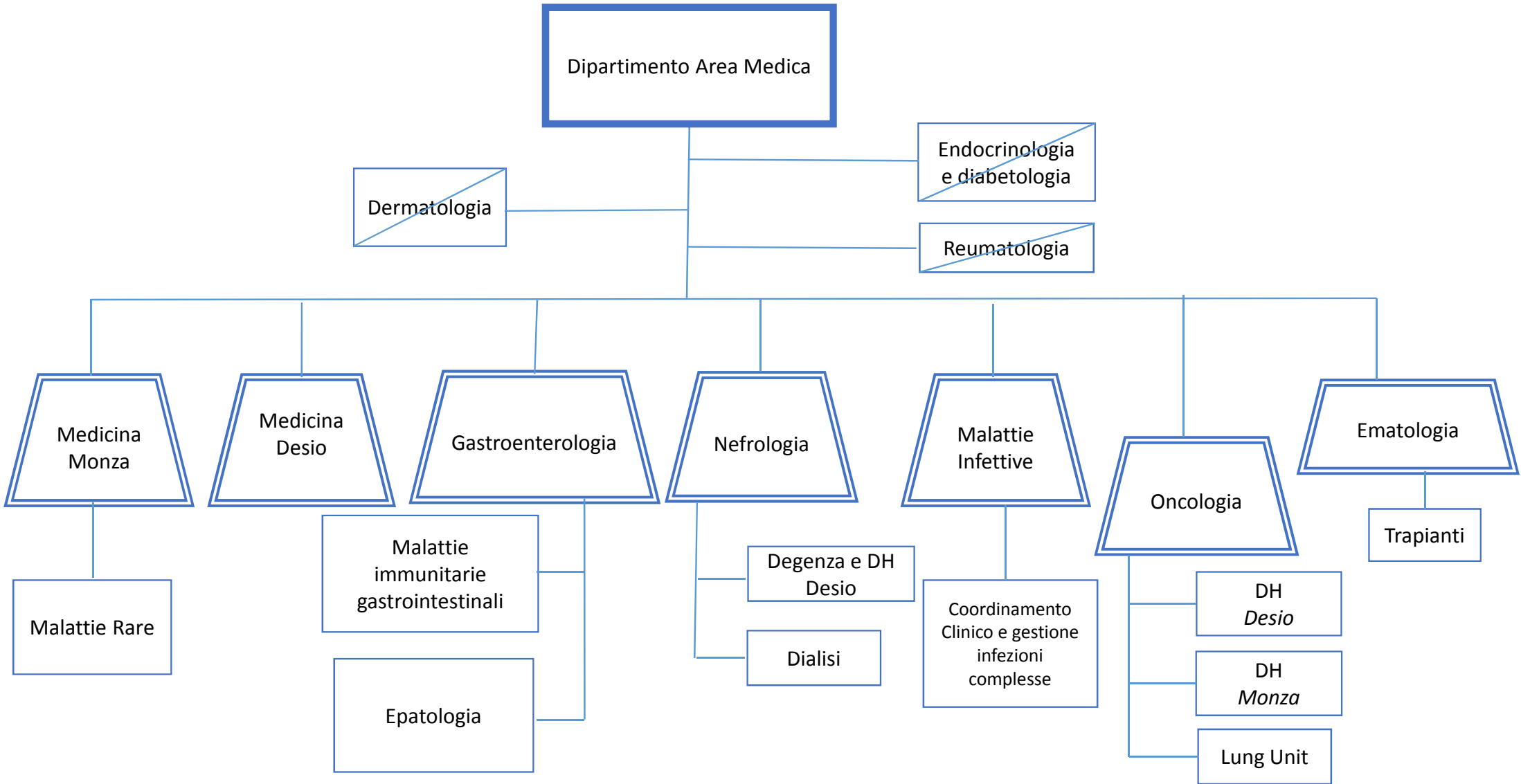
Terapia Intensiva
Cardiologica (UTIC)

Day Hospital
Cardiologico

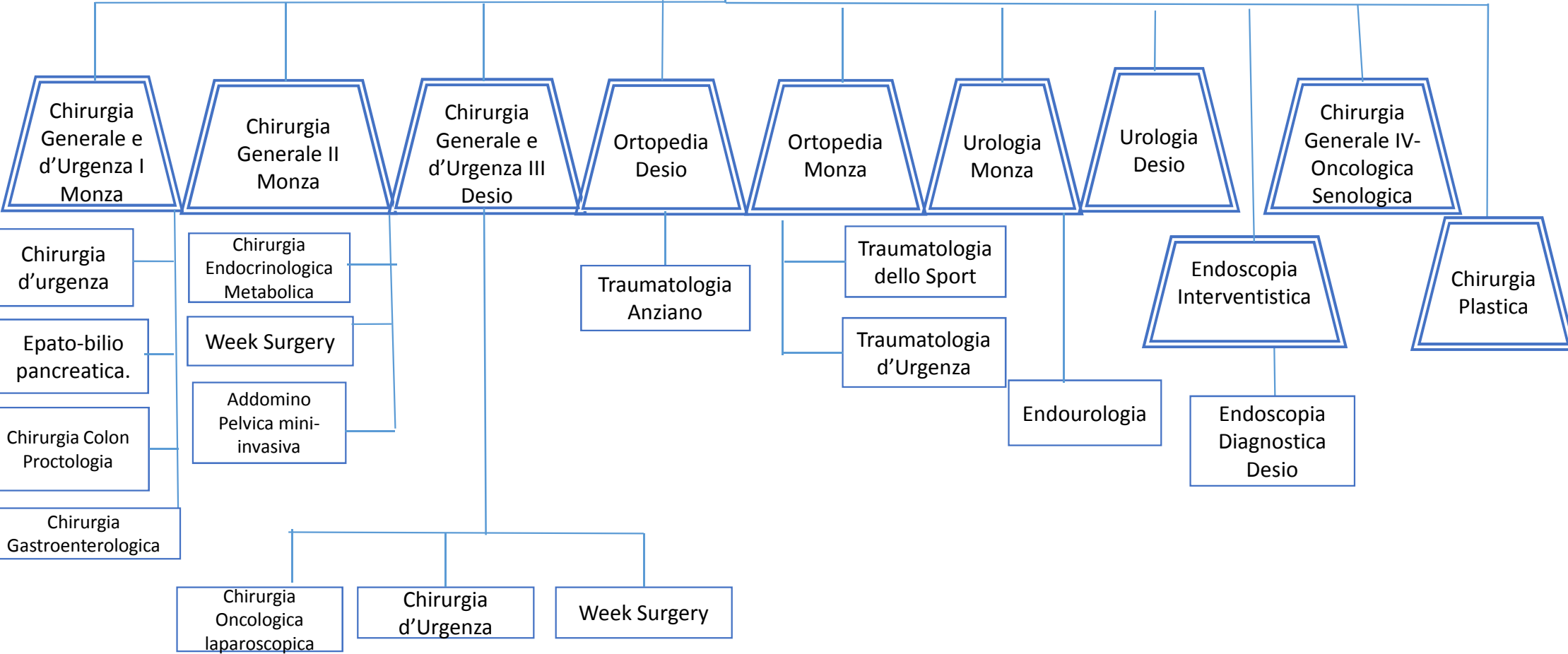
Degenza
Cardiologica

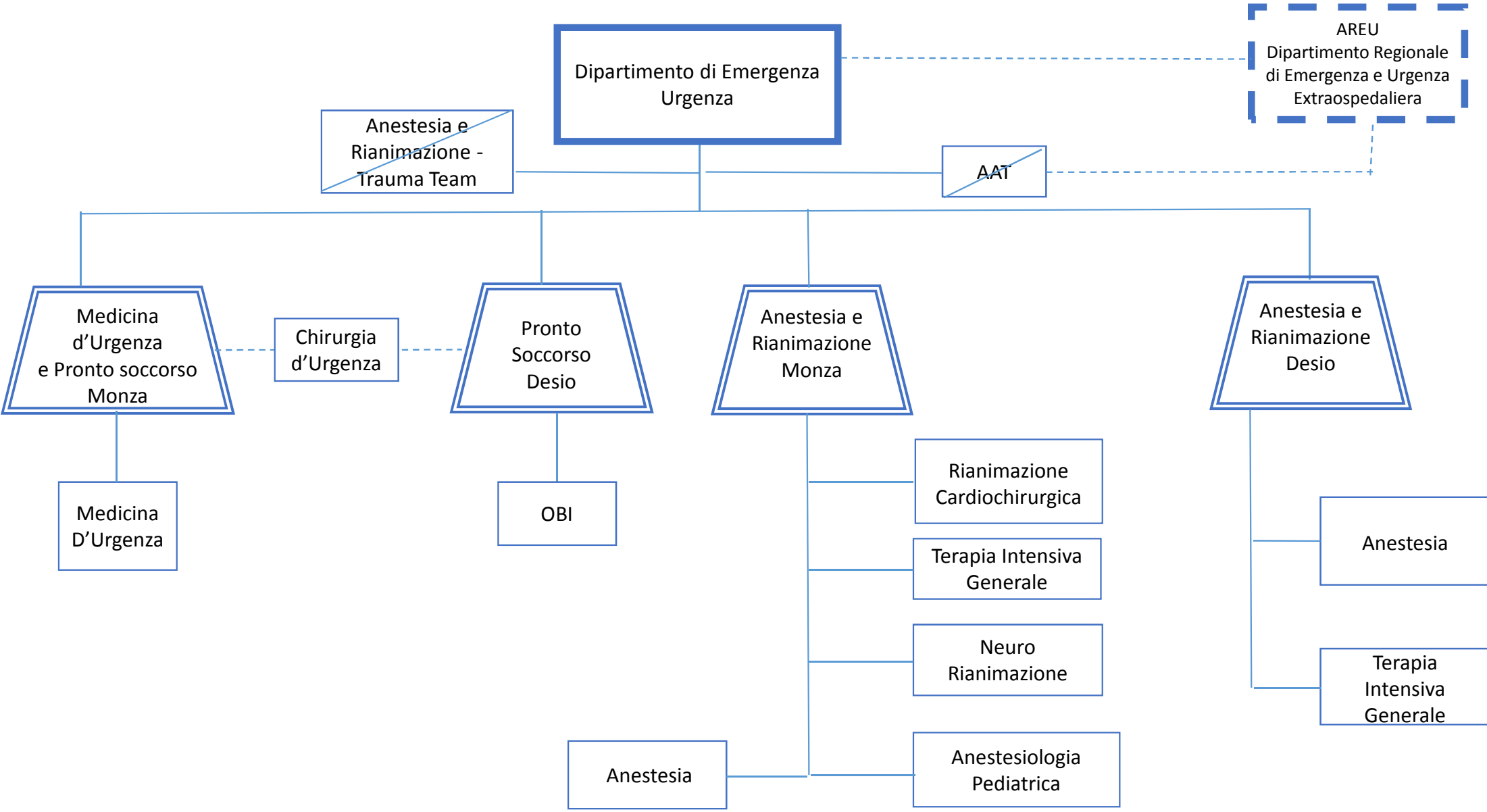
Elettrofisiologia e
cardiostimolazione

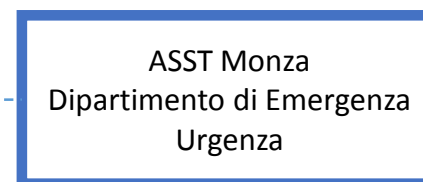
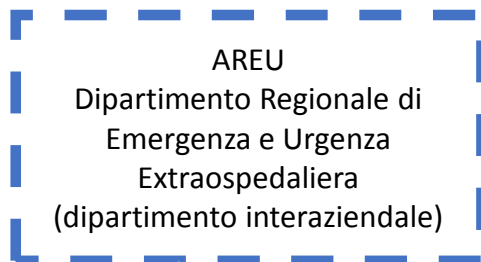
Endoscopia
respiratoria



Dipartimento Area Chirurgica

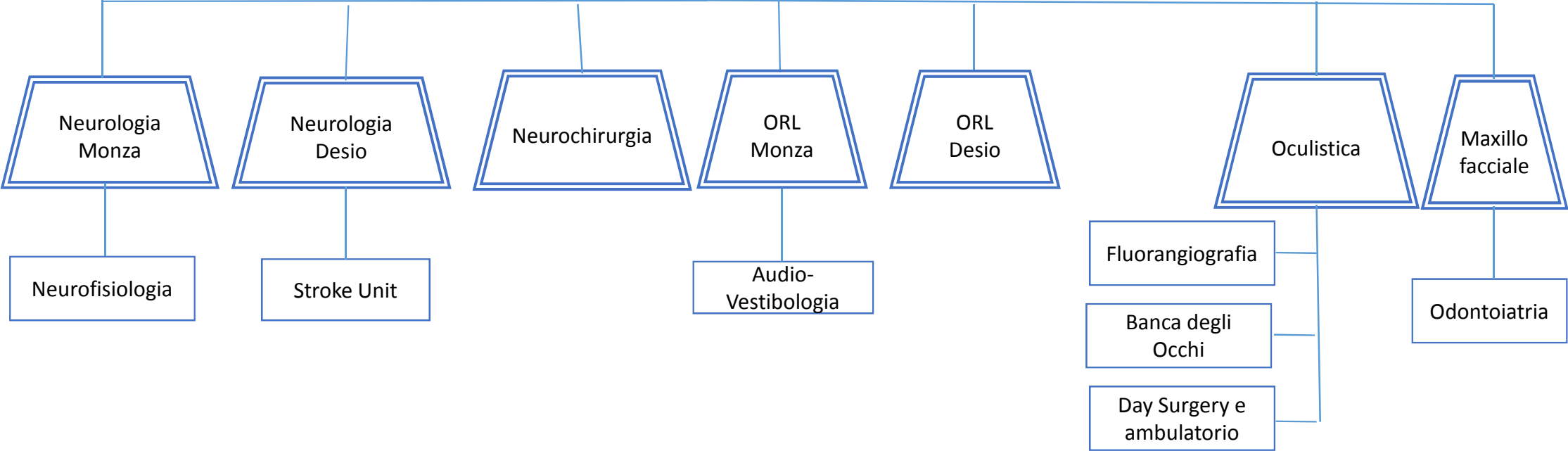


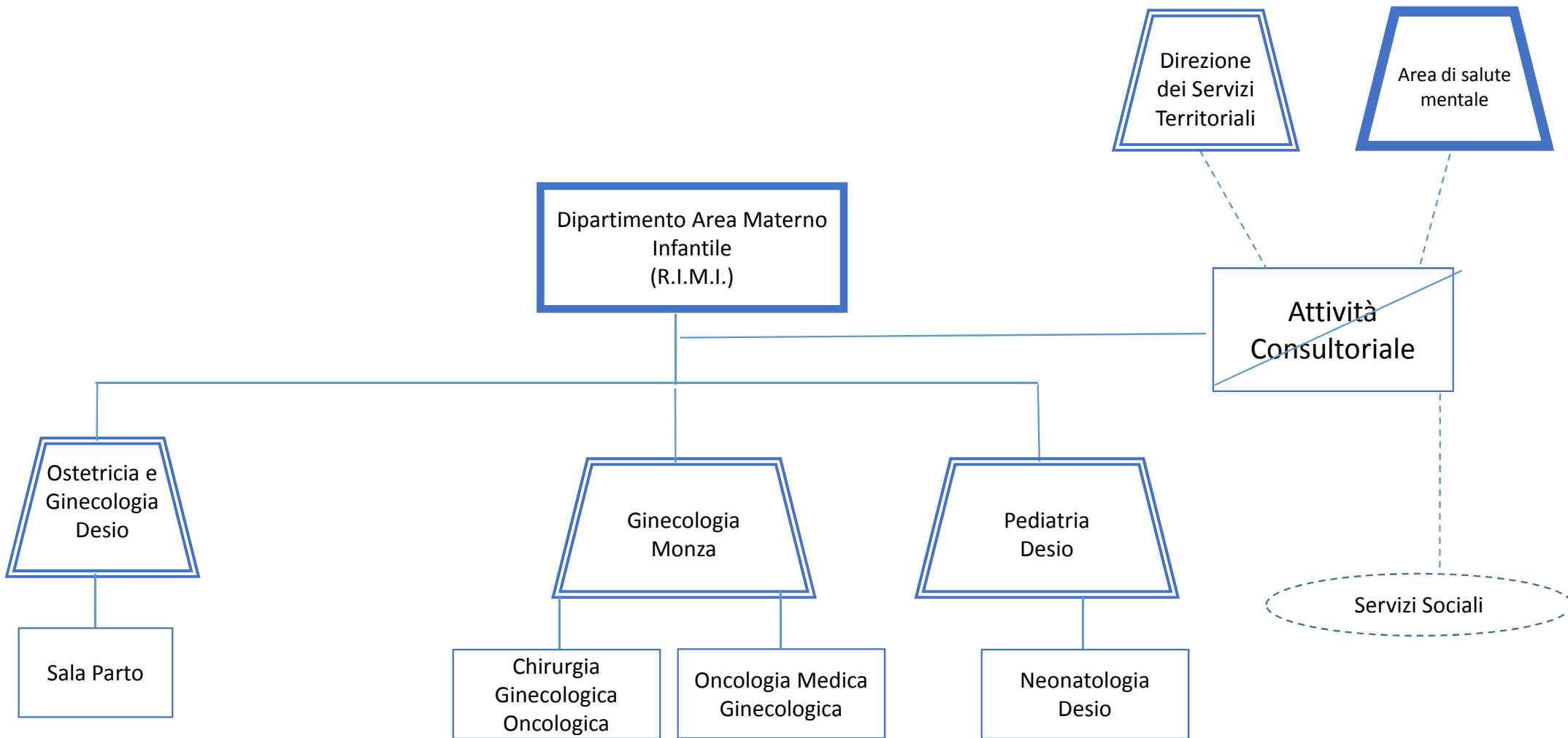


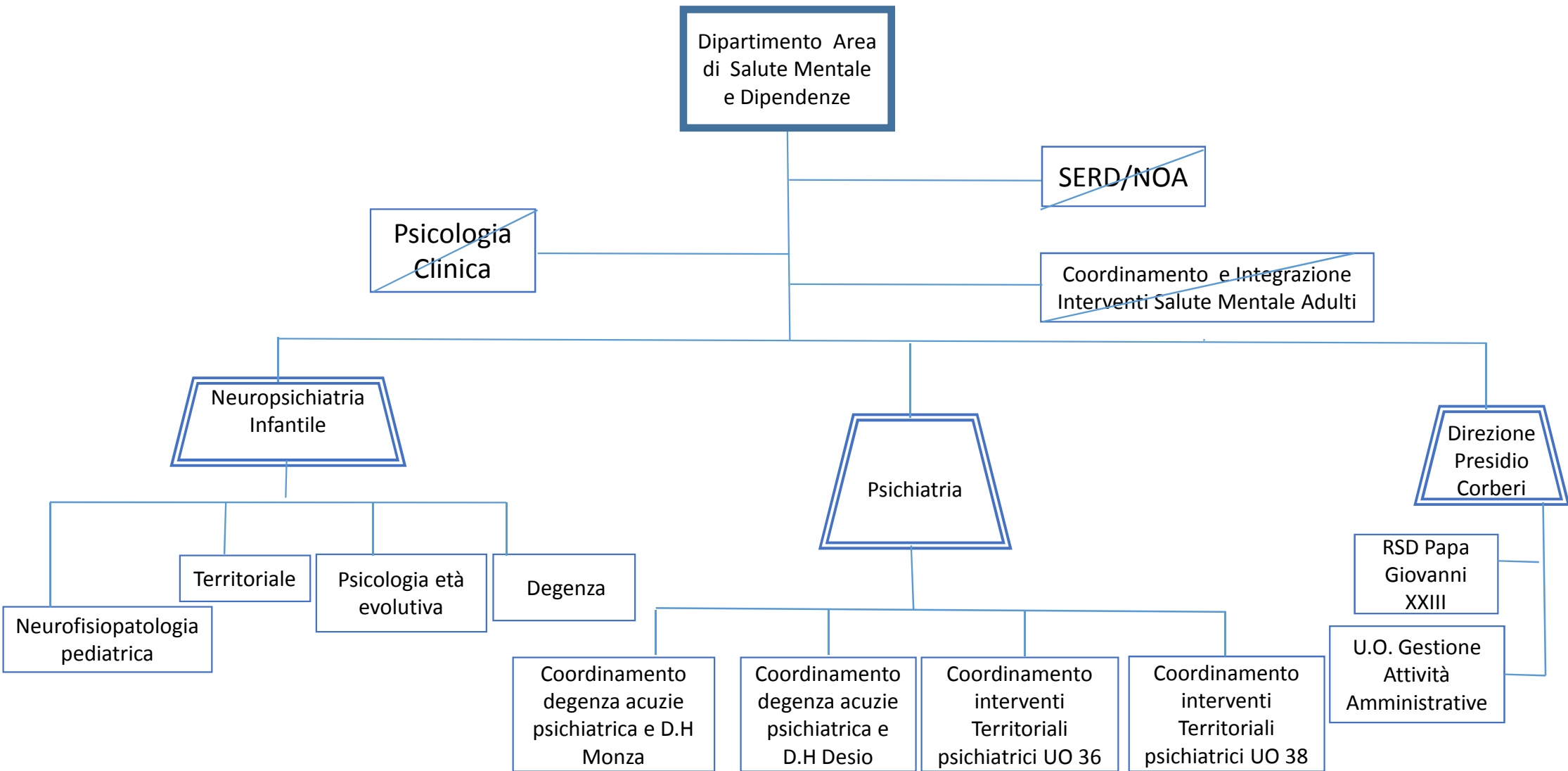


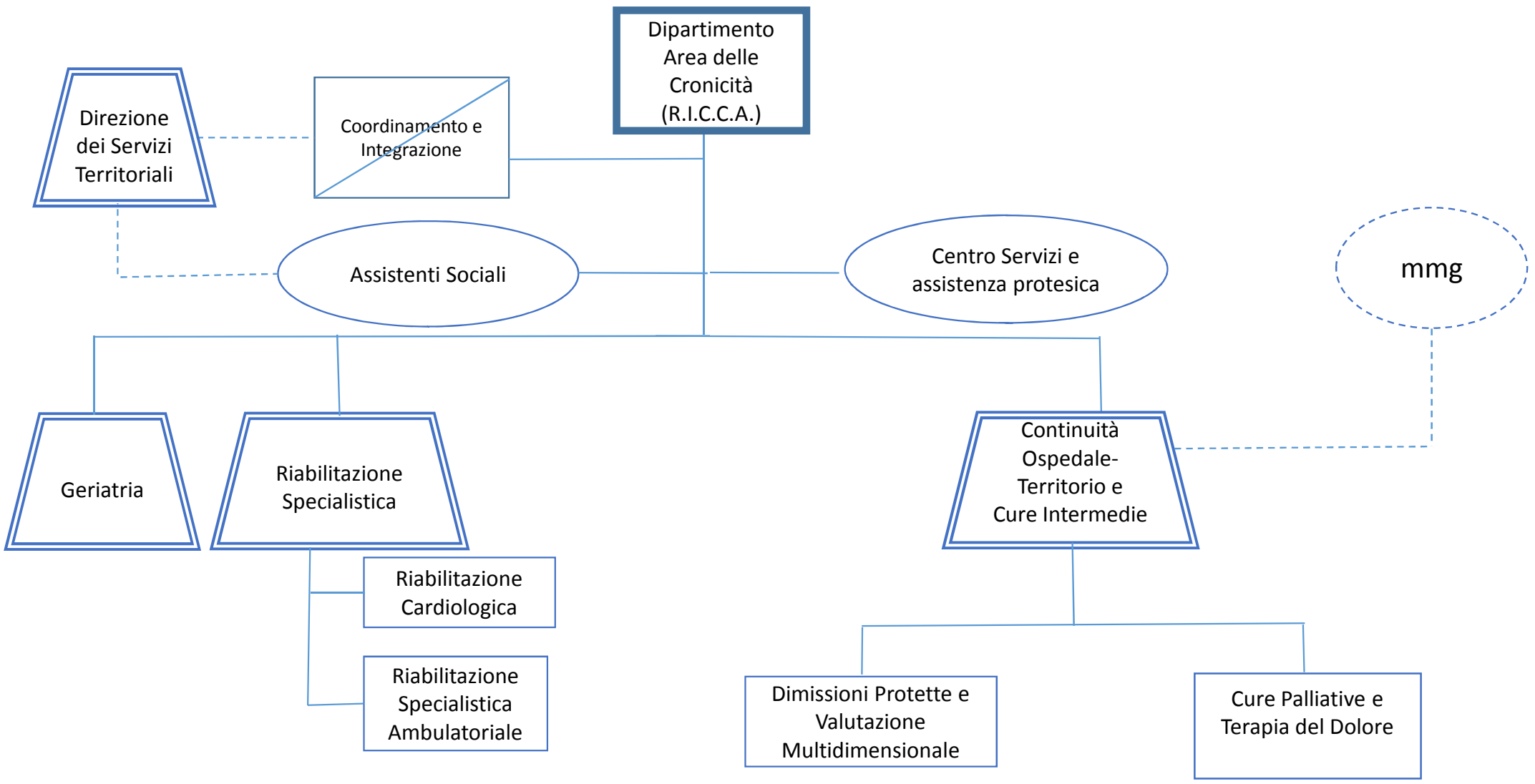
Dipartimento di
Neuroscienze

Neuroimmunologia









POAS 2016 - MATRICE GESTIONE PER PROCESSI

LINEE DI PROCESSO (* = gli asterischi POA scolastici)	Dip. Cardio-Toraco-Vascolare					Dipartimento Chirurgico					Dip. di Neuroscienze					Dip. Malattie Infettive				Medicina						Dip. Salute Mentale			Dip. della Prevenzione (DIPRE)				Dip. Diagnostica (1)	Dip. di Diagnostica (2)	Dip. di Diagnostica (3)	Unità operativa (4)
	Cardio-Struttura	Cardio-poli	Cardio-emergenze	Chirurgia Cardio-Toraco-Vascolare	Neurologia	Chirurgia Cardio-Toraco-Vascolare	Chirurgia Generale	Chirurgia Oncologica	Chirurgia Vascolare	Chirurgia Specialistica	Neurologia	Neurochirurgia	Neurologia	Neurologia	Oculistica	Chirurgia Oculistica	Diagnostica	Diagnostica	Diagnostica	Diagnostica	Diagnostica	Diagnostica	Diagnostica	Diagnostica	Diagnostica	Diagnostica	Diagnostica	Diagnostica	Diagnostica	Diagnostica	Diagnostica	Diagnostica				
Il mammella (*)																																				
Il colon-retto (*)																																				
Il gastro-esofageo																																				
Il polmone (*)																																				
Il utero e annessi																																				
Il rene																																				
Il vescica																																				
Il prostata																																				
Il cervello-sistema nervoso																																				
Oncologia dei distretti ORL (orecchio, naso, faringe)																																				
Chirurgia Plastica/Mano, microchirurgia trapianti																																				
Odontoiatria Speciale																																				
Diabetologia e piede diabetico																																				
Insufficienza respiratoria cronica																																				
Artrite reumatoide																																				
Malattia di Parkinson (*)																																				
Malattia di Alzheimer (*)																																				
Fattura di lembo paziente anziano																																				
Coordinamento donazione organi																																				
Sostegno alla genitorialità																																				
Percorso nascita																																				
Malattia rara																																				
Soggetto con dipendenza																																				
Prevention Process Owner																																				
Accesso facilitato alle reti socio-sanitarie																																				
Accesso alle cure domiciliari e residenziali																																				
Cure palliative																																				

RII Servizi di Emergenza Socio-Sanitaria:
 Medicina d'urgenza e pronto soccorso
 Anestesia e rianimazione

RII Servizi di Diagnostica Specialistica:
 Laboratorio analisi
 Microbiologia
 Anatomia patologica
 Genetica medica
 Radiologia
 Medicina Nucleare
 Radioterapia
 Sover

RII Servizi di Diagnostica Specialistica Socio-Sanitaria:
 Direzione Medica
 Servizio di Medicina Legale
 Linea Assistenza delle Emergenze Sanitarie e Socie
 Polizia sanitaria
 Infermeria clinica
 Farmacia
 Direzione dei Servizi Territoriali

RII Servizi di Assistenza Specialistica Socio-Sanitaria:
 Reti locali/Autorità glucidiarie
 RCA/misure
 Organismi privati accreditati
 Comunità terapeutiche
 ERG
 PLS
 Tercio Settore
 Altri enti